

# **Covid-19: point de situation sur le dispositif actuel**

Rebecca Ruiz, Conseillère d'Etat

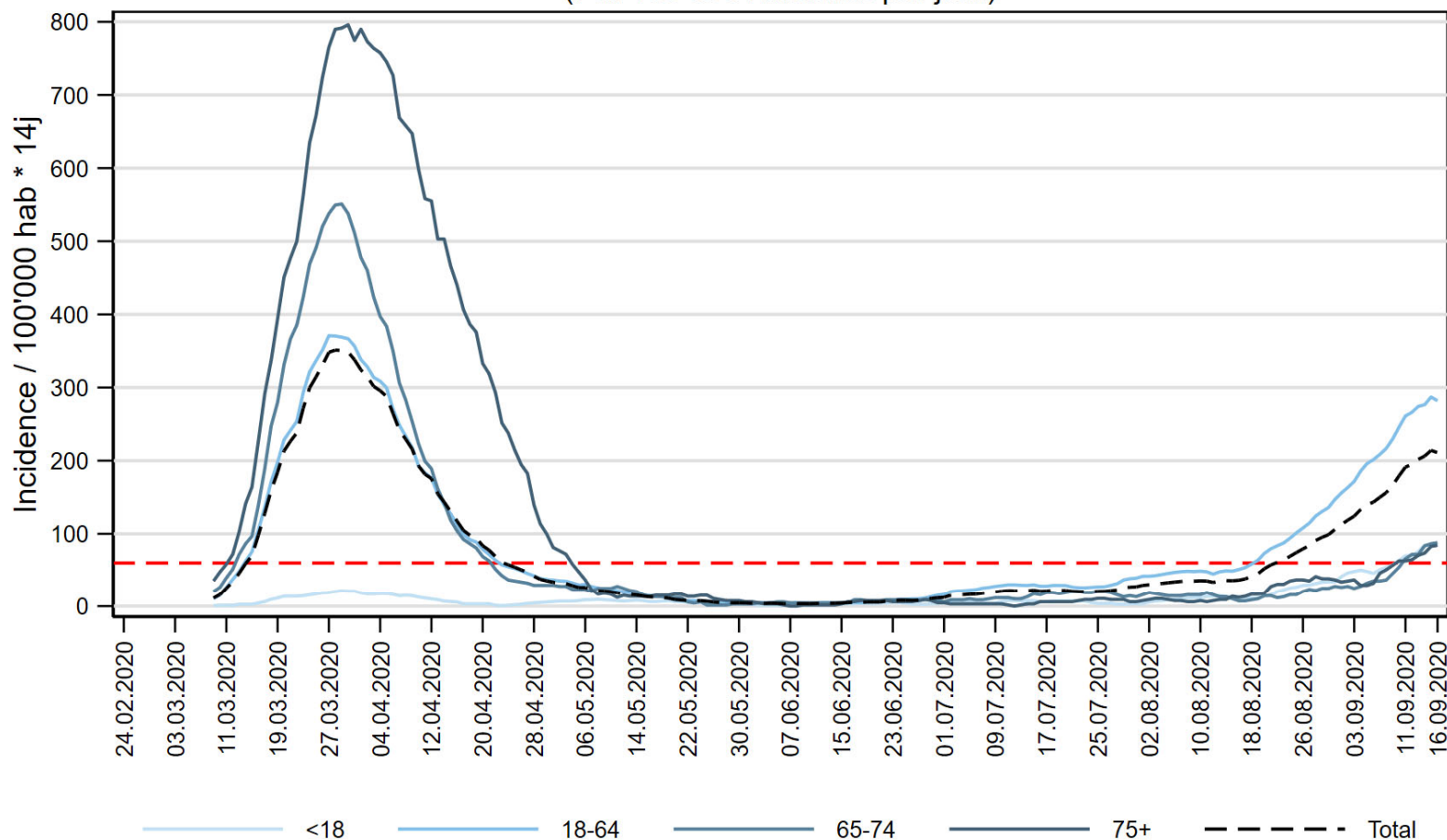
Assemblée générale de l'Association de Communes  
Vaudoises (AdCV)

17 septembre 2020

# Point épidémiologique – incidence cumulée

COVID-19, incidence cumulée sur les 14 derniers jours des nouveaux cas confirmés positifs, total et par classe d'âge, Vaud

(Par 100'000 habitants par jour)

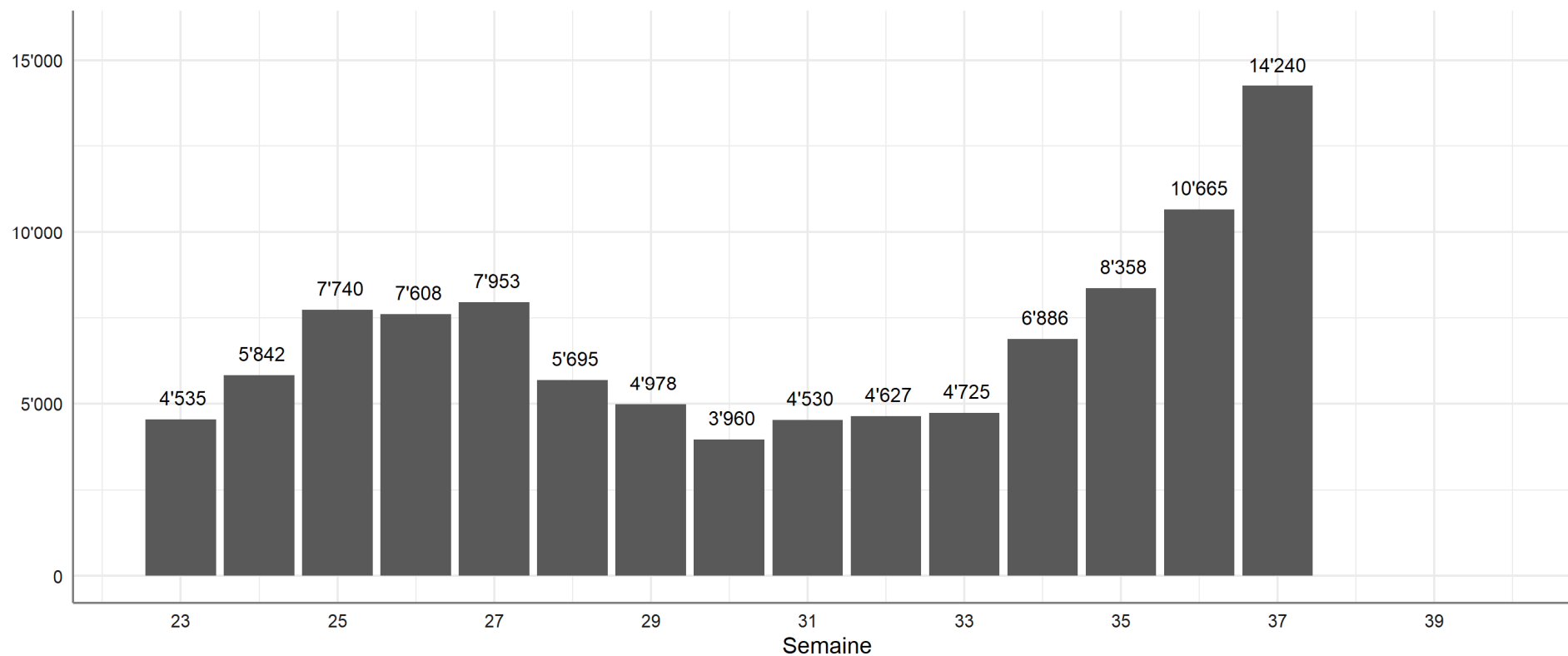


Système d'information COVID, Direction Générale de la Santé, Vaud

# Point épidémiologique – tests

VD - COVID-19

Nombre de frottis faits par semaine [au 2020-09-15]



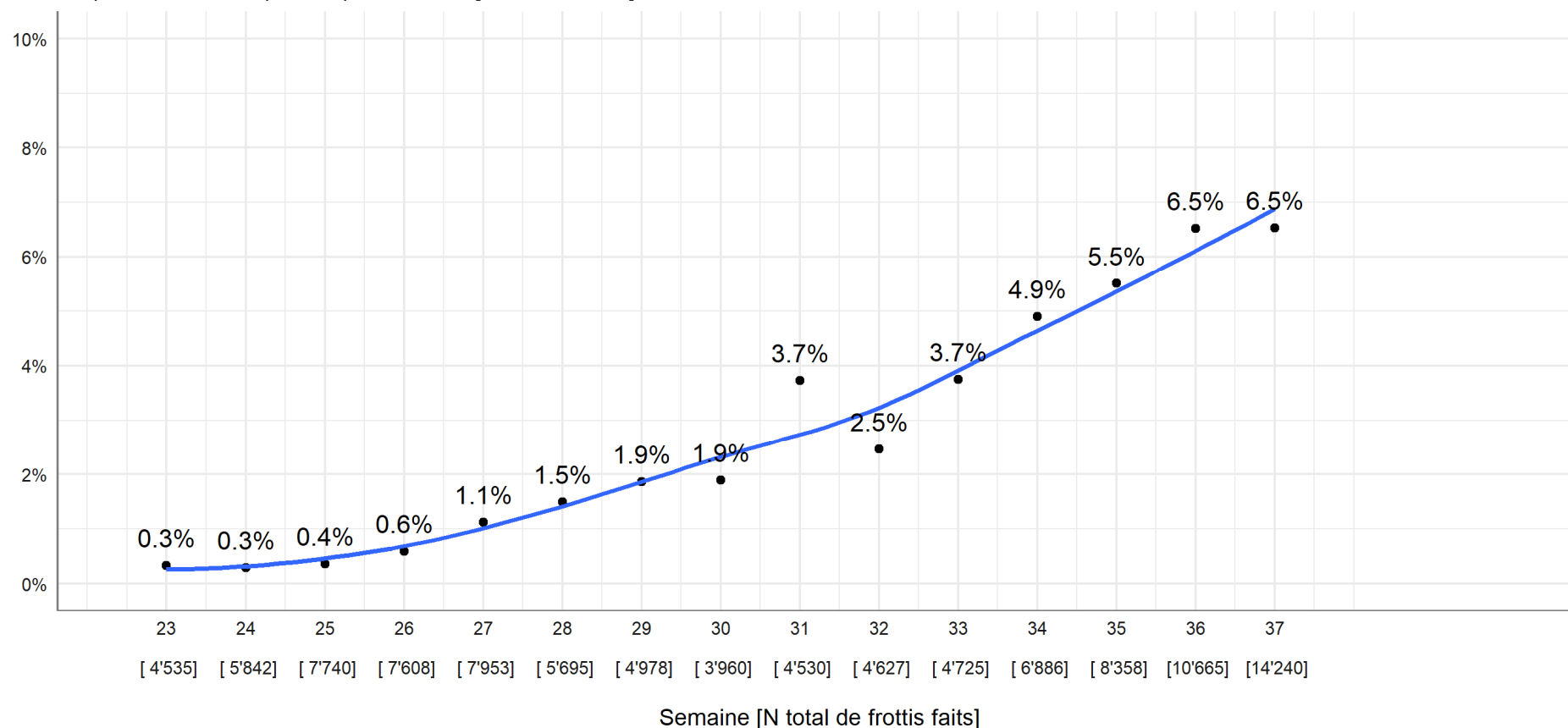
(Semaine 23: 1-7 juin - sem. 27: 29/6 - 5/7 - sem. 31: 27/7 - 2/8 - sem. 36: 31/8-6/9)

Source: OMC-VD via SID-OFSP

# Point épidémiologique – taux de positivité

VD - COVID-19

Proportion de frottis positifs par semaine [au 2020-09-15]



[ 4'535] [ 5'842] [ 7'740] [ 7'608] [ 7'953] [ 5'695] [ 4'978] [ 3'960] [ 4'530] [ 4'627] [ 4'725] [ 6'886] [ 8'358] [10'665] [14'240]

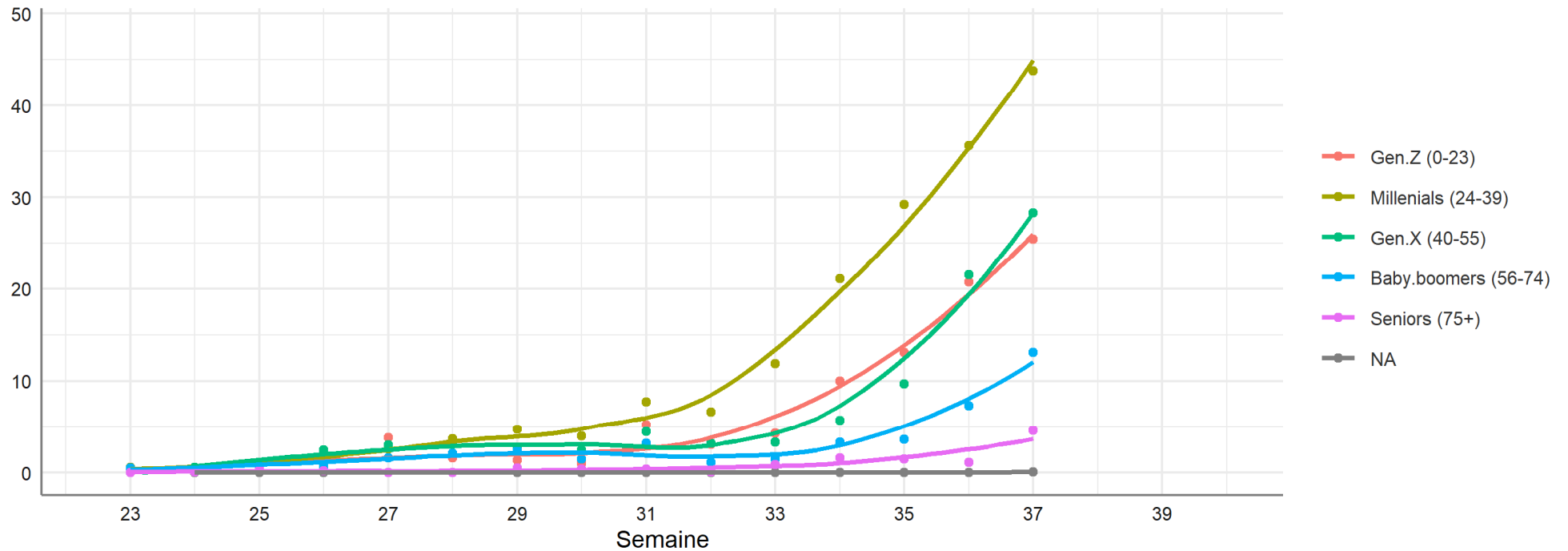
(Semaine 23: 1-7 juin - sem. 27: 29/6 - 5/7 - sem. 31: 27/7 - 2/8 - sem. 36: 31/8-6/9)

Source: OMC-VD via SID-OFSP

# Point épidémiologique – incidence/ classe d'âge

## VD - COVID-19

Evolution du nombre de frottis positifs pour 100'000 habitants (incidence), par semaine et par groupe d'âge [au 2020-09-15]



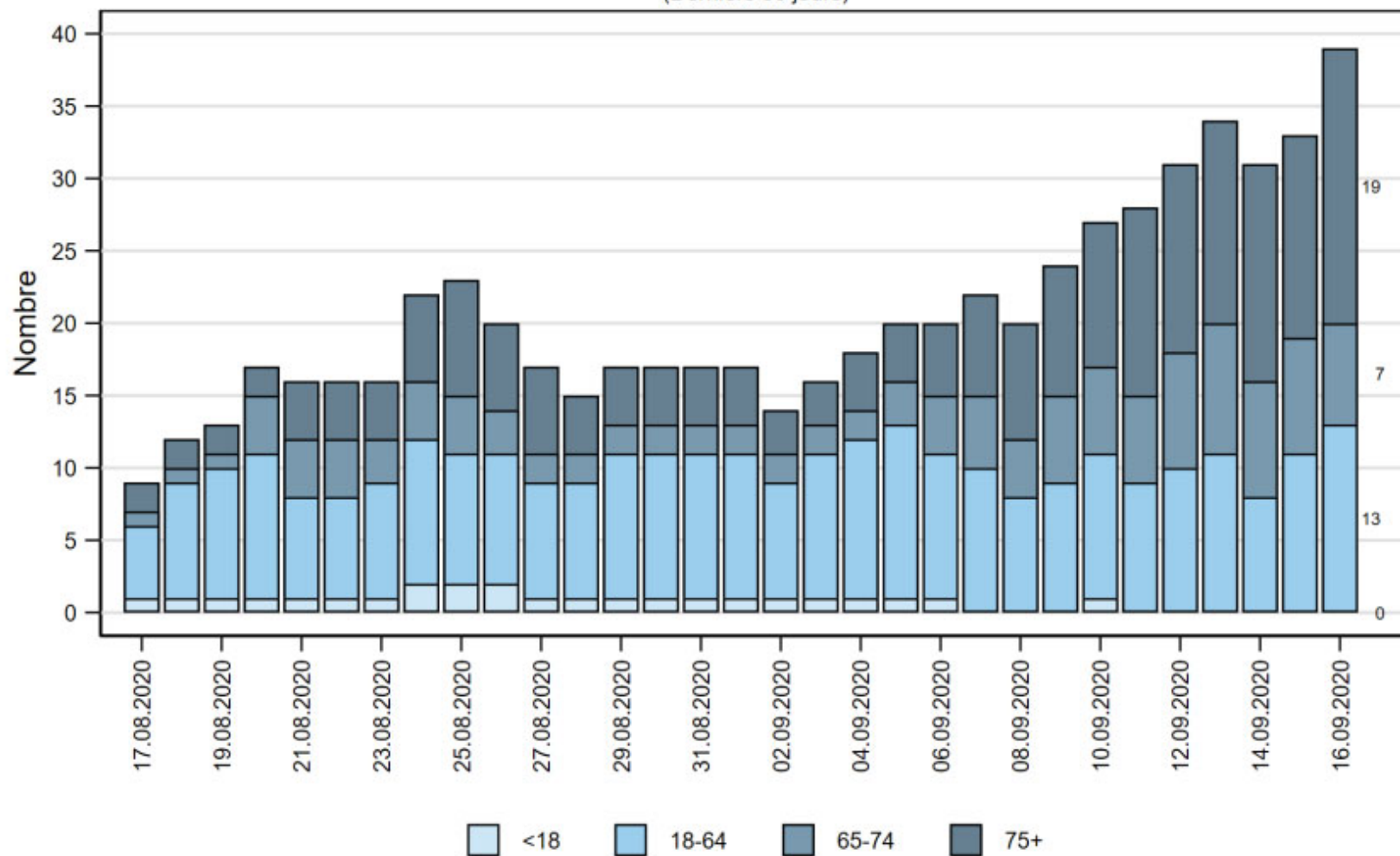
(Semaine 23: 1-7 juin - sem. 27: 29/6 - 5/7 - sem. 31: 27/7 - 2/8 - sem. 36: 31/8-6/9)

Source: OMC-VD via SID-OFSP

# Systeme de santé – hospitalisations état au 16.09

COVID-19, nombre de patients hospitalisés, par classe d'âge, Vaud

(Derniers 30 jours)



Systeme d'information COVID, Direction Générale de la Santé, Vaud

## **Systeme de santé – EMS état au 16.09**

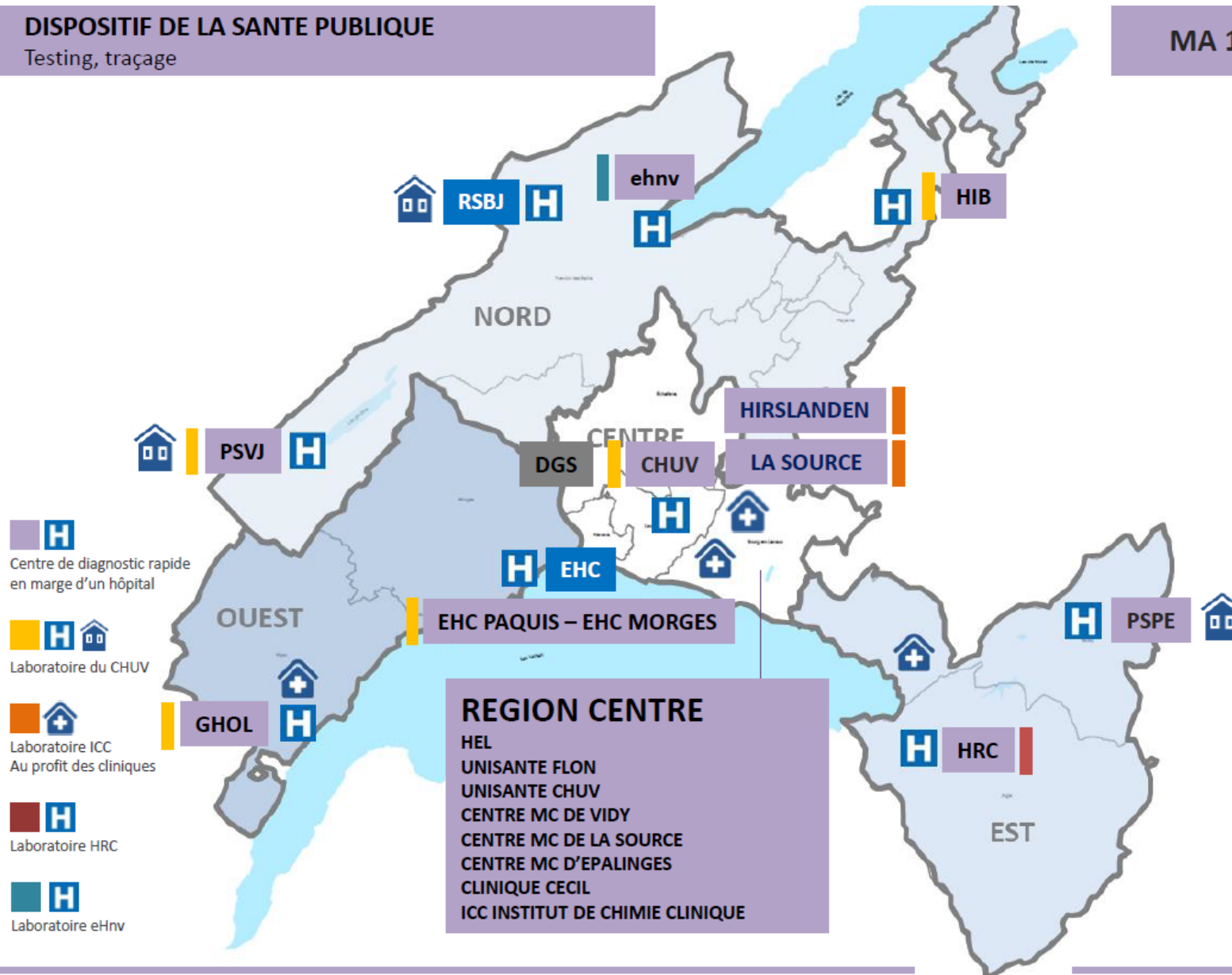
- **133 EMS**
- **7 établissements touchés Covid-19**
- **26 cas positifs dont 1/3 asymptomatiques**
- **10 décès depuis le 17 août**

# Systeme de santé - dispositif de test

DISPOSITIF DE LA SANTE PUBLIQUE

Testing, traçage

MA 15.09.2020





## **Systeme de santé – dispositif d'enquêtes**

- **Pool de 100 traceurs**
- **50 traceurs 8h – 18h00, 7/7**
- **6 superviseurs**
- **Equipe doublée depuis le 10.09**
- **1973 quarantaines en cours au 13.09**  
**(au 13 août: 1181 quarantaines en cours)**

## **Un dispositif reposant sur trois axes stratégiques**

- **Combattre en priorité les foyers les plus forts de transmission de l'infection en restreignant l'activité festive**
- **Limiter et ne pas interdire pour préserver l'activité économique**
- **Garder la maîtrise de l'épidémie, notamment par le traçage, pour éviter par la suite des mesures drastiques telles qu'on les a connues en mars.**

## **Commerces**

### **Commerces avec moins de 10 clients**

#### **Mesures en cours:**

- Respect de la distance physique de 1,5 mètre entre les clients

#### **Nouvelle mesure :**

- **Port du masque recommandé**

### **Commerces avec plus de 10 clients**

- Port du masque obligatoire pour les clients et le personnel en l'absence de plexiglass
- Mise à disposition de SHA
- Respect de la distance physique de 1,5 mètre entre les clients

**Lieux fermés accessibles au public** (musées, expositions, bibliothèques, guichet des administrations, cinémas, théâtres, hôtels (zones accessibles à tous), lieux de culte, salles de sport, etc...)

## Mesures en cours:

- Respect de la distance physique de 1,5 mètre entre les personnes
- Mise à disposition de SHA

## Nouvelles mesures :

- **Port du masque obligatoire pour les clients et le personnel (sauf si dispositif vitré ou équivalent pour le personnel ; pour les bibliothèques, sans masque, si places assises avec distance; pour les salles de sport, sans masque lors de l'activité sportive).**
- **Pour les zones dédiées à la restauration, les règles idoines s'appliquent**

## ***Cafés restaurants (établissements de restauration)***

### **Mesures en cours:**

- Respect scrupuleux des distances 1. 5m entre les tables
- Dans la mesure du possible dispositif d'identification de la clientèle
- À défaut d'un tel dispositif, port du masque obligatoire pour le personnel

### **Nouvelles mesures :**

- **Port du masque obligatoire pour le personnel de salle et les clients.**
- **Consommation uniquement aux places assises**
- **Dispositif d'identification fiable, homologué par la faîtière obligatoire.**

## ***Autres établissements***

### ***Night-clubs et discothèques***

#### **Nouvelle mesure:**

- **Fermeture de tous les night-clubs et discothèques**

### ***Bar et salons de jeux ou café-bars***

#### **Mesures en cours:**

- Obligation d'utiliser un dispositif fiable d'identification de la clientèle
- Port du masque fortement recommandé pour le personnel

#### **Nouvelles mesures :**

- **Port du masque obligatoire pour le personnel et les clients**
- **Consommation uniquement aux places assises**
- **Dispositif d'identification fiable, homologué par la faïtière obligatoire**

# Manifestations

## Manifestations privées ou fêtes privées (rassemblement sur invitation, fête d'anniversaire, baptême, mariage)

- **Actuellement:**

Pas de restrictions

- **Nouvelles mesures :**

- **Port du masque obligatoire au-delà de 50 personnes, y compris personnel de service.**
- **Au-delà de 100 personnes, les manifestations sont interdites.**
- **Obligation de disposer d'une liste d'identification des participants**
- **Port du masque obligatoire pour le personnel des entreprises de service de restauration et de sécurité**

# ***Manifestations***

## ***Manifestations publiques*** (ouvertes à quiconque)

### **Mesures en cours:**

- Limitation à  $\leq 1000$  participants par groupe de 300
- Respect scrupuleux des distances physiques 1,5m

### • **Mesure supplémentaire:**

- **Nouvelles dispositions de l'ordonnance de la Confédération**



## Autres mesures pour mémoire

### ***Transports publics***

**Mesure en cours:** port du masque obligatoire pour tous les utilisateurs

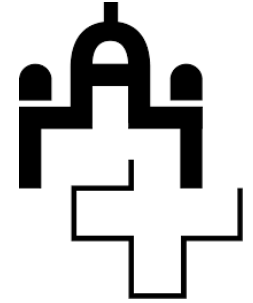
### ***Environnement professionnel*** (lieu de travail)

**Mesures en cours:** mesures STOP de la Confédération

### ***Lieux de formation, écoles***

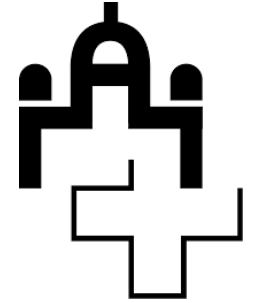
Directives du DFJC et DSAS inchangées

## Discussions importantes au niveau fédéral



- **Coordination permanente DFI-OFSP-CDS**
- **Loi Covid-19**
  - Loi fédérale urgente
  - Vise à donner une base légale formelle aux mesures urgentes décidées par le Conseil fédéral pour lutter contre l'épidémie, afin de pouvoir reconduire celles qui restent nécessaires
  - En cours de traitement aux Chambres fédérales → session d'automne
  - Prévoit que les cantons soient associés à l'élaboration des mesures qui touchent leurs compétences

## Discussions importantes au niveau fédéral



- **Négociations financières**

- Conséquences financières importantes pour les institutions sanitaires (manque à gagner et surcoûts)
- Discussions en cours entre la Confédération, la Conférence des directeurs cantonaux de la santé (CDS), les assureurs et les fournisseurs de prestations

- **Vaccins**

- Financement doit être clarifié le plus tôt possible
- Important que la question des coûts ne soit pas un obstacle pour la population le moment venu