

Assemblée Générale



18.03.2021

Paudex



District de Lavaux-Oron

17 communes

62'350 habitants, 135 km², 480 hab./km²

Préfet : Daniel Flotron



| Nom | Population (décembre 2018) ¹ | Nom | Population (décembre 2018) ¹ |
|----------------------|---|-------------------------|---|
| Belmont-sur-Lausanne | 3 732 | Oron | 5 501 |
| Bourg-en-Lavaux | 5 367 | Paudex | 1 507 |
| Chexbres | 2 238 | Puidoux | 2 880 |
| Essertes | 374 | Pully | 18 336 |
| Forel (Lavaux) | 2 082 | Rivaz | 358 |
| Jorat-Mézières | 2 869 | Saint-Saphorin (Lavaux) | 391 |
| Lutry | 10 285 | Savigny | 3 353 |
| Maracon | 492 | Servion | 1 942 |
| Montpreveyres | 643 | Total | 62 350 |

https://fr.wikipedia.org/wiki/District_de_Lavaux-Oron



Paudex

Autonome depuis 1721, 1^{ère} Muni 1799

1'561 habitants, 49 ha, 3'185 hab./km²

| | |
|-----------|-------------|
| 323 (21%) | < 25 ans |
| 887 (57%) | 25 - 65 ans |
| 351 (22%) | > 65 ans |

751 Ménages, 121 Entreprises

Taux d'impôts 66.5 points

10 Collaborateurs, 4 Apprentis, 5 Municipaux

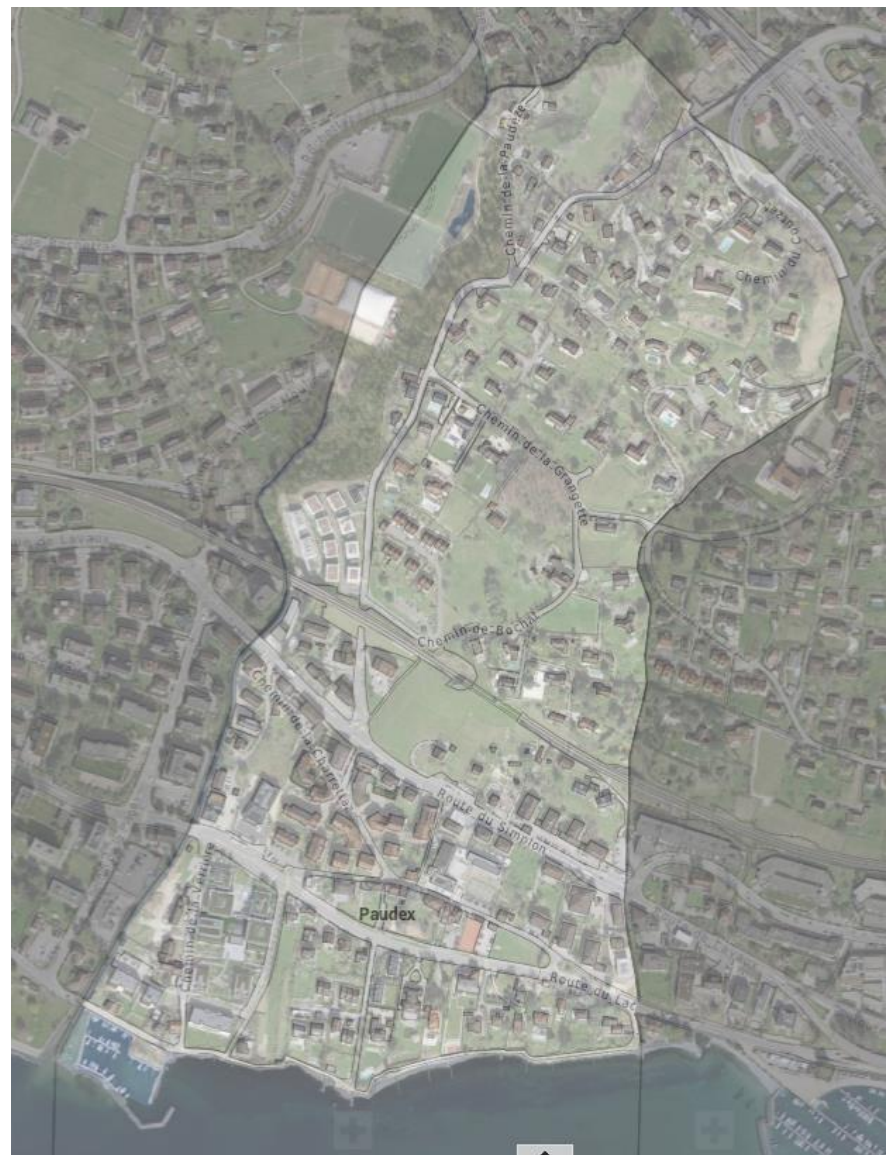
Services

Administration, Bourse, Service technique, Voirie, Services Industriels, Intendance

Collaborations intercommunales:

SDIS, Protection civile ORPC Lavaux-Oron

Police est-Lausannois, Entente intercommunale scolaire, STEP



Paudex

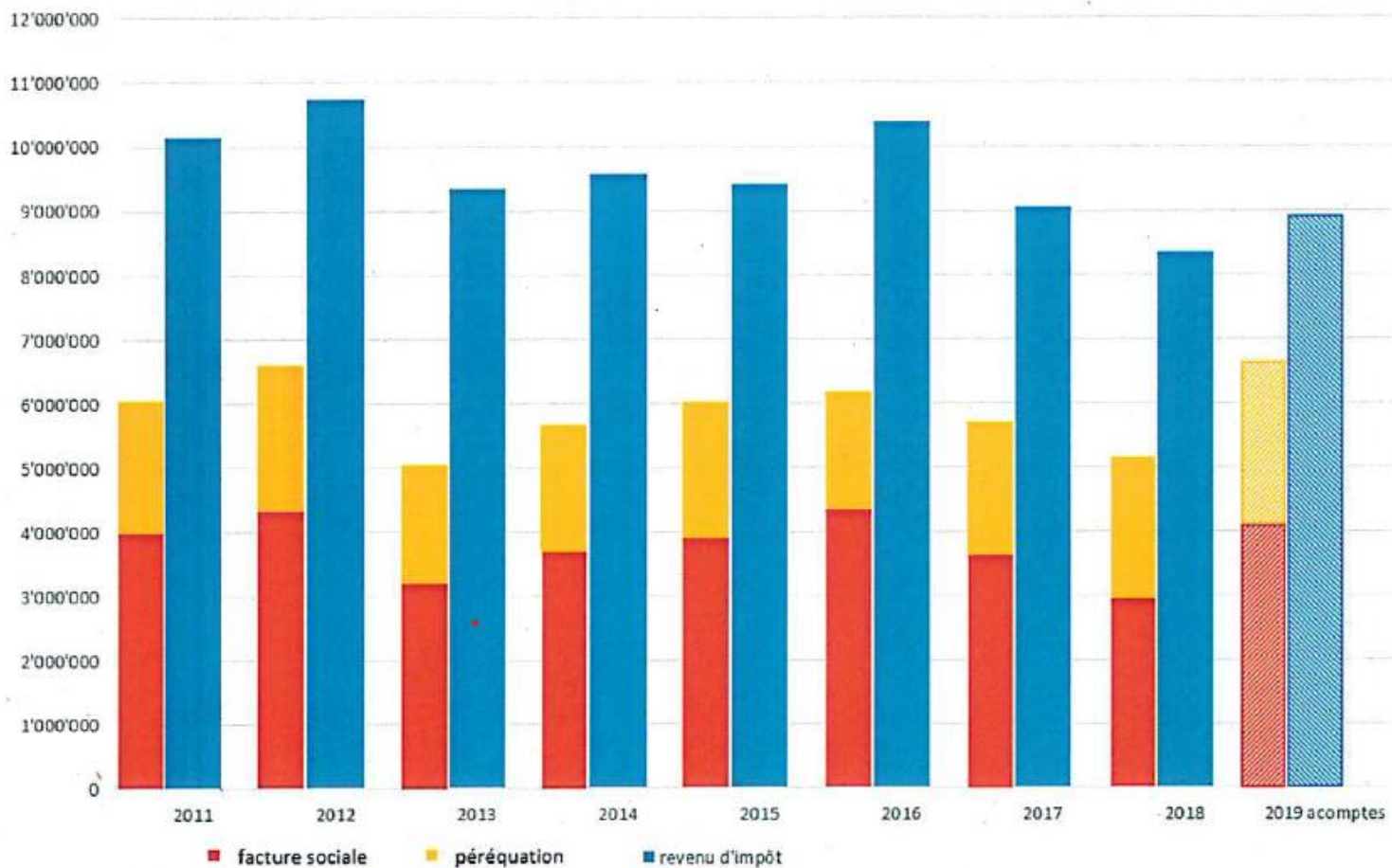


18.03.2021



Finances

Evolution de la facture sociale et de la péréquation en regard des revenus d'impôts



Finances

Paudex - habitants 1520, taux imposition 66.5

| | mio CHF | 2019 | CHF par habitant | |
|--------------------------------|---------|-------------|------------------|--------------|
| | | | moy. canton | Paudex |
| Recette fiscale | | 9.30 | | |
| Contribution cantonale | | | | |
| Péréquation intercom. | | 2.36 | | |
| Facture sociale | | 3.40 | | 2'237 |
| Tot. Contr. Cant. | | 5.76 | | |
| En % d'impôt | | 62% | | |
| En points d'impôt | | 41.1 | | |
| Solde restant | | 3.54 | | |
| Facture sociale mia CHF | | | | |
| | | 1.8 | | |
| 1/3 communes | | 0.6 | 750 | 298% |
| 1/2 communes | | 0.8 | 1'000 | 224% |

